

Chaque mois, retrouvez une sélection d'informations  
sur les Musées, le Patrimoine & la Culture Scientifiques et Techniques

[VIE DU RESEAU](#) | [REVUE DE PRESSE](#) | [PODCASTS](#) | [INTERNATIONAL](#) | [OUVRAGE MUST](#)  
[PROCHAINES FORMATIONS](#) | [ÉVÉNEMENTS OCIM](#) | [VIENT DE PARAÎTRE](#) | [RENDEZ-VOUS](#)  
[BLOG NOTES](#) | [APPELS À CONTRIBUTIONS](#) | [EMPLOI](#) | [CONTACT](#)

## Mieux connaître ses visiteurs avec le livre d'or interactif

Grâce au livre d'or interactif qui collecte, analyse et valorise les données et commentaires des publics, les musées et autres lieux culturels ambitionnent d'améliorer l'expérience de visite.



Toujours présent dans les musées, le livre d'or permet aux visiteurs de donner leurs premières impressions sur l'exposition qu'ils viennent de voir, de partager leur ressenti quant au parcours ou encore de faire d'éventuelles critiques sur la structure et son fonctionnement. Un outil primordial pour les musées, qui

peuvent ainsi étudier leurs publics, prendre en compte leurs remarques et donc anticiper leurs attentes.

Mais la version papier de ce livre d'or n'est pas toujours facile à traiter, avec notamment les risques d'écriture illisible, de papiers égarés, de manque de temps pour le traitement des informations récoltées...

Pour pallier ces problèmes, le livre d'or interactif semble être la solution idéale. Cette tablette numérique, installée à la sortie des expositions, permet un traitement informatique plus rapide des remarques des visiteurs. Autre atout, la possibilité de faire des campagnes d'emailing ciblées, afin de mieux fidéliser les visiteurs.

### À LIRE :

[Mieux connaître les publics des musées grâce au livre d'or interactif.](#)

(Moncherwatson.fr, 17/10/2016)



## La vie du réseau

**Toulouse - Informatiser et diffuser les collections du musée Saint-Raymond : une stratégie d'établissement et un travail d'équipe.**

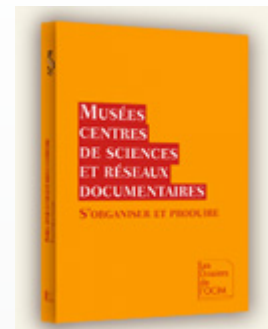
Depuis quelques semaines, les collections du musée Saint-Raymond de Toulouse sont accessibles sur Joconde. « Si notre établissement bénéficie d'un rayonnement à l'international sur les réseaux sociaux, il nous semblait essentiel

PDF TELECHARGER OCIM INFOS

## RÉSEAU MUST

### Vient de paraître

Musées, centres de sciences et réseaux documentaires : s'organiser et produire

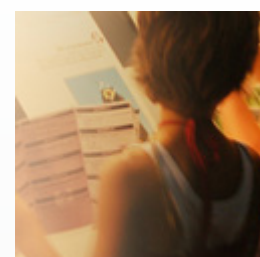


[En savoir plus ▶](#)

## PROCHAINES FORMATIONS

**Concevoir des documents d'accompagnement à la visite pour les jeunes enfants**

Les 15 et 16 novembre 2016, Nantes



[Se pré-inscrire en ligne ▶](#)

[Contribuez à notre collecte de docs d'accompagnement ▶](#)



de rééquilibrer la visibilité des collections permanentes à travers leur diffusion sur le catalogue collectif national », explique Evelyne Ugaglia, directrice du musée des Antiques de Toulouse.

(Portail-joconde.over-blog.com, 18/10/2016)

(Crédit photo : © J.-F. Peiré / MSR Toulouse)

---

### Cassel - Le musée de Flandre s'adapte aux personnes handicapées.

(France3-regions.francetvinfo.fr, 18/10/2016)

---

### Arles - Début des travaux au Museon Arlaten

(Frequence-sud.fr, 29/09/2016)

---

### Auteuil - Roland-Garros : la Fédération française de Tennis doit à nouveau arrêter ses travaux sur les Serres d'Auteuil.

(Rtl.be, 06/10/2016)

---

### Lyon - Musée des Confluences, immersion polaire grâce à une muséographie innovante.

Pour son exposition *Antarctica #1*, le musée des Confluences a mis en place une scénographie incluant des reconstitutions, des vidéos, des photographies et des ambiances sonores. Cette exposition immersive joue ainsi « sur les différents sens du visiteurs, de sorte à le transposer, le temps d'une visite, au cœur de ce continent blanc », selon le chargé d'exposition Jean-François Courant.



(Moncherwatson.fr, 10/10/2016)

(Crédit photo : © D. Haffen)

---

### Toulouse - Le Propulseur, tiers-lieu nomade : une belle histoire qui commence...

(Science-animation.org, 23/09/2016)

---

### Normandie - Laugerie Basse mise sur le numérique pour faire découvrir ce site préhistorique.

(Startechnormandy.com, 27/09/2016)

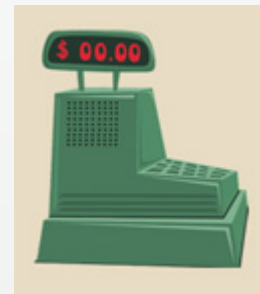
---

### Grenoble - « *Plasticienne avant tout, les sciences c'est nouveau pour moi* ».

(Echosciences-grenoble.fr, 04/10/2016)

### Développer les ressources propres de son institution

Du 29 novembre au 1<sup>er</sup> décembre 2016, Toulouse



[Se pré-inscrire en ligne ▶](#)

*Catalogue des formations 2017*



[ocim.fr](http://ocim.fr)

### ÉVÉNEMENTS OCIM

#### Musées & Recherche 2016

Le 10 novembre 2016, Paris



[Se pré-inscrire en ligne ▶](#)

#### Un matériel sensible : les éléments humains en collection

Les 22 et 23 novembre 2016, Rouen

## Bordeaux - Musée d'ethnographie de Bordeaux : l'invitation au voyage.



Créé en 1894, le musée d'ethnographie de Bordeaux présente pour la première fois au public ses 180 objets les plus significatifs, choisis parmi une collection de plus de 6 000 pièces. L'exposition vient d'ouvrir ses portes, pour une durée de deux ans.

(France3-regions.blog.francetvinfo.fr, 06/10/2016)

(Crédit photo : © France3-regions.blog.francetvinfo.fr)

## Palaiseau - Partenariat ENSTA ParisTech-Musée national de la Marine.

(Ensta-paristech.fr, 04/10/2016)

[Retrouvez d'autres actualités \(musées, conférences, expositions...\) sur](#)

[ocim.fr](#)



## Revue de presse

### Les musées dressent l'oreille.

(Liberation.fr, 30/09/2016)

### Les musées de demain entre les mains des citoyens.

(Telarama.fr, 21/10/2016)

### Les collectivités tirent les leçons des dernières inondations.

(Lagazettedescommunes, 13/09/2016)

### Google finance la culture. C'est bien ? Oui, mais.

(Rue89.nouvelobs.com, 24/10/2016)

### Diffusez sur Joconde les biens constatés manquants ou volés, à l'issue du récolement décennal.

(Portail-joconde.over-blog.com, 10/10/2016)

### Collections libres de droit dans les musées : un tabou à briser ?

(Cultureveille.fr, 12/10/2016)

### Des visiteurs comme conservateurs et expériences muséales personnalisées.

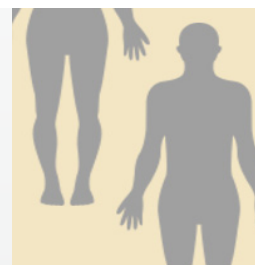
(Rcip-chin.gc.ca, 30/09/2016)

### La science, comme sci, comme ça.

(Sciencepresse.qc.ca, 04/10/2016)

### Il faut sauver les œuvres d'art informatisées avant qu'il ne soit trop tard.

(Thecreatorsproject.vice.com, 23/09/2016)



[Se pré-inscrire en ligne](#) ▶

## VIENT DE PARAÎTRE

**Bienvenue au XXI<sup>e</sup> siècle | Partager les savoirs et les innovations**  
Inmédiats

**Étude sur les besoins en matière d'emploi et de compétences dans le secteur culturel**

Audencia Business School

**Le public acteur de son patrimoine. Comment y répondre ? Quels bénéfices pour l'institution et le territoire ?**

Institut national du patrimoine

## RENDEZ-VOUS

**Journées d'étude *Publics, medias et médiations du patrimoine***

BiblioPat

[Les 17 et 18 novembre 2016, Paris](#)

**Valorisation du patrimoine et numérique**

Association Carrefour des Sciences et des Arts

[Le 22 novembre 2016, Cahors](#)

**Imaginascience**

La Turbine

[Les 23 et 24 novembre 2016, Cran-Gevrier](#)

**Colloque *La muséologie scientifique, toute une histoire !***

Palais de la Découverte et Cité des Sciences

[Les 24 et 25 novembre 2016, Paris](#)



## Podcasts

### Rencontres *Construire le patrimoine de demain*

(Ocim / muséum de Toulouse, 26/09/2016)

### Comment se porte la culture (scientifique) ?

(Franceculture.fr, 01/10/2016)

### Youtube : un outil pour la médiation scientifique ?

(Espe Lnf, 12/10/2016)

### Fête de la science : comment rapprocher la science et les citoyens ?

(Franceculture.fr, 13/10/2016)

### Attirer les digital natives dans les musées : le pari du Louvre

(Cultureveille.fr, 26/10/2016)

### Bâle : les secrets des momies révélés

(France3-regions.francetvinfo.fr, 15/10/2016)

### Comment parler des sciences sur France Culture ?

(Franceculture.fr, 29/09/2016)



## Blog notes

### Faire l'expérience de la conservation-restauration à l'Ashmolean Museum d'Oxford

(Lartdemuser.blogspot.fr, 27/10/2016)

### Financement de notre patrimoine culturel : repenser un modèle grâce au crowdfunding

(Cehistoire.hypotheses.org, 12/09/2016)

### La construction du jeu vidéo comme objet muséal

(Expojeu.hypotheses.org, 02/11/2016)

### Des nouvelles de la Team Echosciences

(Echosciences-grenoble.fr, 29/09/2016)

### Carnet au musée, un outil de médiation : de l'exposition à la pratique artistique

(Cdevoyage.hypotheses.org, 30/10/2016)

### L'art de concevoir et gérer un musée, ou l'art de dire des bêtises ?

(Formation-museographie-museologie.com, 03/10/2016)



## International

### Canada - Pour sa prochaine exposition *Mon sosie a 2 000 ans*, le musée de la Civilisation invite le public à prêter son visage.

(Club-innovation-culture.fr, 06/10/2016)

Journée d'études *Le paysage du patrimoine industriel et scientifique : quelles tendances actuelles pour la connaissance et la valorisation ?*

Comue Lille Nord de France

Le 28 novembre 2016, Lille

Collecter en terrain sensible : pratique et éthique de l'enquête

Mucem

Le 25 novembre 2016, Marseille

Retrouvez tous les rendez-vous sur

[ocim.fr](http://ocim.fr)

## RESSOURCES DOCUMENTAIRES

L'ensemble des ressources documentaires du Centre de Documentation de l'OCIM est disponible en ligne.

[Accéder au catalogue](#) ▶



## APPELS À CONTRIBUTIONS

### Appel à propositions pour les panels

Journées internationales de la culture scientifique (ex-Science and you)

### Appels à projets concernant la valorisation de la culture scientifique et technique et la diffusion des savoirs en Corse

Collectivité territoriale de Corse

## EMPLOI

### Vous recherchez une opportunité professionnelle ?

Consulter les offres d'emploi et de stage diffusées sur le site de l'OCIM, rubrique [Formation & Emploi](#) et [Envoyez-nous votre CV](#)

### **Afrique du Sud - Des cadavres humains exhibés dans un musée.**

(Lemonde.fr, 12/10/2016)

### **États-Unis - Deux fondations apportent 3 millions de dollars pour financer de nouvelles activités numériques et éducatives dans deux musées américains.**

(Club-innovation-culture.fr, 07/10/2016)

### **Canada - Des partenariats universités-musées qui facilitent la recherche innovante dans le domaine du développement de l'enfant.**

(Rcip-chin.gc.ca, 10/10/2016)

### **Belgique - En 2019, un musée des manuscrits de Bourgogne à Bruxelles.**

(Lalibre.be, 09/10/2016)

### **Canada - Des musées s'interrogent sur leur avenir.**

(Ledevor.com, 05/10/2016)

### **Royaume-Uni - Comment fermer « éthiquement » un musée au Royaume-Uni ?**

(Lejournaldesarts.fr, 12/10/2016)

### **Congo - Le jardin zoologique de Kinshasa en voie de disparition.**

(Latempete.info, 06/10/2016)



**Consulter davantage d'actualités parues ce mois-ci ?**  
Rendez-vous sur :  
[Le site internet de l'OCIM](#)



**Proposer une actualité pour OCIM Infos ?**  
Envoyer votre proposition à :  
[webmaster.ocim@u-bourgogne.fr](mailto:webmaster.ocim@u-bourgogne.fr)



**Retrouver les anciens numéros d'OCIM Infos ?**  
Rendez-vous sur :  
[Archives OCIM Infos](#)



**OCIM**  
36 rue Chabot Charny  
21000 Dijon  
Tél : 03 80 58 98 50  
[edition.ocim@u-bourgogne.fr](mailto:edition.ocim@u-bourgogne.fr)

