

Le musée de la carte à jouer d'Issy-les-Moulineaux se met au LiFi

Les guides de visite nouvelle génération peuvent désormais utiliser le Light Fidelity, qui transmet des données via la lumière.



Pour son exposition *La Belle boucle de la Seine*, le musée français de la carte à jouer d'Issy-les-Moulineaux propose un guide de visite innovant basé sur le LiFi (Light Fidelity), nouvelle technologie sans fil de transmission de données par la lumière.

Le principe : le musée loue une tablette tactile dotée d'une application qui permet de lancer automatiquement une vidéo à l'approche d'un tableau. « *La vidéo montre uniquement l'œuvre. Elle décrit le tableau et ses détails* », explique Denis Butaye, directeur du site culturel, qui a vu dans cette innovation « *un moyen de transmettre des informations ciblées et automatiques* ». Si le visiteur se rend devant un autre tableau, un nouveau commentaire audio se lance immédiatement. Il profite ainsi pleinement de l'œuvre, mise en avant par rapport à l'outil de médiation.

Le LiFi, qui commence à investir les lieux culturels et touristiques, complète les technologies WiFi et beacons. Il présente toutefois de nombreux avantages par rapport au WiFi : plus rapide, moins consommateur, moins nocif, bande passante illimitée. Des atouts qui devraient permettre un développement rapide au sein des institutions culturelles, qui pourraient « *rentabiliser l'installation en 3 ou 4 ans* », selon le directeur d'Olecomm, société française à l'origine de cette nouvelle technologie.

(Crédit photo : © LP/PL.M.)

À LIRE :

[Pour visiter le musée, suivez la lumière.](#)

(Leparisien.fr, 16/02/2016)

[Le musée français de la carte à jouer d'Issy adopte le LiFi pour un nouveau guide de visite d'expo.](#)

(Club-innovation-culture.fr, 25/02/2016)

[Le LiFi s'invite au musée pour une visite guidée.](#)

(01net.com, 15/02/2016)

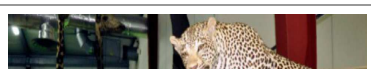
[LiFi : quels intérêts pour le tourisme ?](#)

(Tom.travel, 26/01/2016)



La vie du réseau

Paris - Des fauves naturalisés saisis par les douanes arrivent au musée.



Six fauves naturalisés saisis par les douanes en mai 2015 chez un

PDF TELECHARGER OCIM INFOS

LETTRE DE L'OCIM

n° 163 - janvier-février 2016



Un nouveau musée pour l'Homme
Coproducteur des expositions

[Voir le sommaire détaillé ▶](#)

[Je m'abonne ▶](#)

PROCHAINES FORMATIONS

Définir un projet numérique de médiation

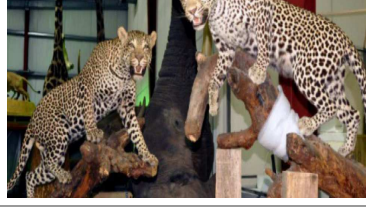
Du 5 au 7 avril 2016, Rennes



[Se pré-inscrire en ligne ▶](#)

Intégrer les jeux dans l'exposition

Les 12 et 13 avril 2016, Namur-Liège



particulier adepte des safaris illégaux, vient de faire leur entrée au Muséum national d'Histoire naturelle. Installés pour l'instant dans le hangar de taxidermie du musée, ils devraient bientôt être exposés.

(Sciencesetavenir.fr, 17/02/2016)

(Crédit photo : © AFP)

Bourg-en-Bresse - Le machimosaurus va-t-il rejoindre le musée des Confluences ?

(France3-regions.francetvinfo.fr, 10/02/2016)

Louvre-Lens - Pour développer l'activité « Bébés au musée », on demande l'avis des tout-petits.

(Lavoixdunord.fr, 21/01/2016)

Verdun - J.Dumont et N.Czubak (Mémorial de Verdun) : « Le nouveau musée fait la part belle au numérique, et nous lançons un MOOC ».

Après trois ans de travaux de rénovation et d'agrandissement, le Mémorial de Verdun vient d'ouvrir à nouveau ses portes. L'occasion pour la structure, qui fait la part belle aux nouvelles technologies avec notamment des bornes multimédias et du video mapping, de lancer un MOOC sur la plus célèbre des batailles de la Première Guerre mondiale.



(Club-innovation-culture.fr, 25/02/2016)

(Crédit photo : © J.-M. Mangeot)

Paris - La renaissance du musée de l'Histoire de l'Immigration, sous le signe de l'apaisement

(Telarama.fr, 03/02/2016)

Decazeville - Le musée de géologie privé d'exposition temporaire.

(Centrepreseeveyron.fr, 20/02/2016)

Lyon - Musée africain : « À court terme, les activités sont assurées ».

(Le progres.fr, 22/02/2016)

LIRE AUSSI : [Le musée d'anatomie en convalescence à Rillieux-la-Pape](#)

(Le progres.fr.fr, 24/02/2016)

LIRE AUSSI : [Le musée des moulages en cure amaigrissement](#)

(Le progres.fr, 23/02/2016)

Strasbourg - Des nouveautés au planétarium

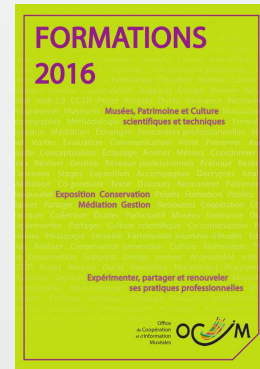
(Alsace20.tv, 17/02/2016)

Paris - Squelettes, organes et fœtus dans le formol bientôt délogés



[Se pré-inscrire en ligne ▶](#)

Inscrivez-vous à l'offre de formation 2016 !



[Catalogue complet des formations sur](#)



FORMATIONS SUR MESURE

Si vous avez des besoins en formations spécifiques, l'OCIM propose des formations sur-mesure, adaptées à vos attentes.



[En savoir plus ▶](#)

PATRIMOINE DE DEMAIN

Les nouveaux défis du patrimoine

Du 9 au 12 mars 2016, Toulouse



[Se pré-inscrire en ligne ▶](#)

RENCONTRE NATIONALE

du musée Dupuytren.



Fondé en 1835, le musée Dupuytren propose sur le site des Cordeliers de l'université Paris 6 une collection de pathologies anatomiques d'environ 6 000 objets. Face à la vétusté des locaux, qui ne permet pas d'exposer la collection dans les conditions requises pour sa bonne conservation, l'université qui a la charge de

la collection Dupuytren explique avoir « *décidé en 2015 d'assurer l'inventaire de l'ensemble de la collection, de la déménager dans ses réserves et de fermer les locaux actuels au public à compter de la fin du mois de mars 2016 pour un transfert des pièces dès avril* ».

(20minutes.fr, 11/02/2016)

(Crédit photo : © AFP)

Grenoble - Le patrimoine scientifique et technique contemporain : un témoin du passé toujours présent.

(Echosciences-grenoble.fr, 03/02/2016)

Ris-Orangis - Ouverture du premier Fablab éducatif de l'Essonne.

(Portail-humanitaire.org, 22/02/2016)

Bordeaux - Thalès et Cap Sciences ont signé un accord afin d'explorer de nouveaux sujets de collaboration et d'enrichissement communs.

(Aero.bass.fr, 05/02/2016)

Retrouvez d'autres actualités (musées, conférences, expositions...) sur

ocim.fr



Revue de presse

Pour la Cour des Comptes, le chantier de l'archéologie préventive reste ouvert.

(Localtis.info, 12/02/2016)

[LIRE AUSSI : Archéologie préventive : le Sénat ne veut pas de l'extension du rôle de l'Inrap.](#)

(Localtis.info, 02/02/2016)

[LIRE AUSSI : Archéologie préventive : le marché qui sourit au secteur privé.](#)

(Force-ouvrière.fr, 21/02/2016)

Innovation dans les musées, monuments et lieux de culture scientifique : le cahier des tendances 2015

(Club-innovation-culture.fr, 02/02/2016)

Patrimoine écrit : comment l'État enrichit les collections publiques.

(Culturecommunication.gouv.fr, 04/02/2016)

Les médiations muséales, un nouveau paysage en mutation

(Cehistoire.hypotheses.org, 13/02/2016)

Amendement adopté par le Sénat : création de pôles labellisés pour les musées.

L'art de la rencontre, chercheurs-médiateurs

OCIM - PIA Réseau des Expé

Le 15 mars 2016, Espace des Sciences Pierre-Gilles de Gennes, Paris



[Se pré-inscrire en ligne ▶](#)

RENDEZ-VOUS

Faire de la recherche en muséologie : oui mais comment ?

Université Paris 3 - Sorbonne
Nouvelle

Le 4 mars 2016, Paris

La diffusion de la culture scientifique : point de vue de la recherche en éducation

ESPE - Actu'sciences

Le 8 mars 2016, Chamalières (63)

La science aux éclats ! Une semaine de culture scientifique sur les sciences et l'humour

Université du Maine

Du 7 au 11 mars 2016, Le Mans

Science, culture, croyance.

Comment en parler ?

AMCSTI

Le 17 mars 2016, Paris

Rencontres professionnelles - Quand le musée sort de ses murs FEMS

Les 17 et 18 mars 2016, Rennes

Du CRM au big data : quels enjeux pour les musées et le patrimoine ?

Clic France

Le 22 mars 2016, Paris

Journée d'études : conservation-restauration des collections graphiques

AGCCPF Paca - CICRP

Le 22 mars 2016, Marseille

Essor de la vie culturelle au 21^e siècle : politiques, interventions et initiatives

Université du Québec à Trois-Rivières
- Université de Grenoble Alpes

Du 26 au 28 avril 2016, Québec

[Retrouvez tous les rendez-vous sur](#)

Les Musées de France : le label a du succès, oui mais

(Lagazettedescommunes.com, 23/02/2016)

YouTube ou comment aussi apprendre en s'amusant.

(Meta-media.fr, 21/01/2016)

LIRE AUSSI : [Des YouTubeurs invités \(ou non\) aux musées du Louvre et d'Orsay.](#)

(Club-innovation-culture.fr, 08/02/2015)

LIRE AUSSI : [Le Louvre donne carte blanche à trois Youtubeurs.](#)

(Lareclame.fr, 22/02/2015)

LIRE AUSSI : [Peut-on faire confiance aux Youtubeurs scientifiques ?](#)

(Sciencedecomptoir.cafe-sciences.org, 04/02/2015)



Podcasts

Et toi, pourquoi t'es anthropologue ?

(Anthropodcast.fr, 03/02/2016)

Les technologies numériques pour la maîtrise d'œuvre sur le patrimoine

(Cité de l'architecture et du patrimoine, 22/02/2016)

Restauration du patrimoine : de plus en plus d'entreprises mécènes

(France3-regions.francetvinfo.fr, 20/02/2016)

Sciences et savoirs depuis 1914 : le siècle des technosciences

(Franceinter.fr, 09/02/2016)



International

Italie - L'Unesco crée une force avec le gouvernement italien pour défendre le patrimoine culturel.

(Canoe.ca, 20/02/2016)

Mali - Détruits par les terroristes, les mausolées de Tombouctou renaissent de leurs cendres.

(Exponaute.com, 08/02/2015)

LIRE AUSSI : [Vous pouvez imprimer en 3D les statues millénaires saccagées par l'État islamique.](#)

(Huffingtonpost.fr, 18/02/2016)

Canada - Voir du bout des doigts au musée.

(Rcinet.ca, 18/02/2016)

Italie - L'Italie fait face à ses vieux démons et va construire un musée du fascisme.

(Rtbf.be, 26/02/2016)

Hongrie - La Hongrie veut se doter du plus grand pôle muséal au monde.

(Exponaute.com, 19/02/2016)

Espagne - Le premier musée sous-marin d'Europe rend hommage aux migrants.

(Lefigaro.fr, 10/02/2016)

Suisse - Un nouveau « top » pour le musée de la Science à Neuchâtel.

VIENT DE PARAÎTRE

Rapport *Numérique et culture scientifique*

L. Chicoineau

Rapport *Les sciences participatives en France*

INRA

Appel à projets *Diffusion et partage de la culture scientifique*

Ville de Paris

Rapport *L'interculturalité au sein des acteurs culturels : articulations entre culture scientifique et lecture publique*

AMCSTI

Approches quantitative et qualitative du secteur muséal en Fédération Wallonie-Bruxelles

Observatoire des politiques culturelles Wallonie-Bruxelles

RESSOURCES DOCUMENTAIRES

L'ensemble des ressources documentaires du Centre de Documentation de l'OCIM est disponible en ligne.



[Accéder au catalogue](#) ▶

BLOG NOTES

Accueil des publics : quelle(s) stratégie(s) adoptée(s) ?

(Culture-communication.fr, 30/01/2016)

Les architectes en chef des monuments historiques

(Collectivites.observatoire-culture.net, 02/02/2016)

Le patrimoine

(Economieculturel3.blogspot.fr, 01/02/2016)

Six bonnes raisons d'aller voir l'ExoConférence d'Alexandre Astier

(Sweetrandomscience.blogspot.fr, 04/02/2016)

Patrimonialisation et mise en représentation des cultures portuaires

(Lageduvirtuel.hypotheses.org, 20/01/2016)

(Arcinfo.ch, 14/02/2016)

LIRE AUSSI : [Musée d'art et d'histoire de Genève : votation fatale pour Jean Nouvel ?](#)

(Telerama.fr, 19/02/2016)

LIRE AUSSI : [La marionnette d'Ella Maillart fait découvrir le musée d'ethnographie aux petits.](#)

(Tdg.ch, 21/02/2016)

La science sur un ton léger

(Lejournal.cnrs.fr, 02/02/2016)

EMPLOI

Vous recherchez une opportunité professionnelle ?

Consulter les offres d'emploi et de stage diffusées sur le site de l'OCIM, rubrique [Formation & Emploi](#) et [Envoyez-nous votre CV](#)



Consulter davantage d'actualités parues ce mois-ci ?
Rendez-vous sur :
[Le site internet de l'OCIM](#)



Proposer une actualité pour OCIM Infos ?
Envoyer votre proposition à :
webmaster.ocim@u-bourgogne.fr



Retrouver les anciens numéros d'OCIM Infos ?
Rendez-vous sur :
[Archives OCIM Infos](#)



OCIM - secteur édition
36 rue Chabot Charny
21000 Dijon
Tél : 03 80 58 98 50
edition.ocim@u-bourgogne.fr



[S'abonner / Se désabonner](#)